



VIAMONT Projekt, s.r.o.
David Pajma
Českokobrodská 628
190 11 Praha

Naše značka:
10156/21/OVP/Z

Vyřizuje:
Ing. Lenka Špačková

Datum:
7.9.2021

**Toto vyjádření je vydáváno ve smyslu zákona č. 458/2000 Sb. a zákona č. 183/2006 Sb.,
má platnost 2 roky od data jeho vydání.**

Věc: Zrušení přejezdu P5926 v km 20,828 na trati Kolín - Ledečko

ZJIŠŤOVÁNÍ EXISTENCE INŽENÝRSKÝCH SÍTÍ

okres: Kolín, Kutná Hora
k.ú.: Horní Jelčany, Chmeliště, Vavřinec, Žišov, Hatě

Dotčené sítě:

Plynárenská zařízení:
2 x VTL plynovod nad 40 barů DN 900
VTL plynovod nad 40 barů DN 1000

Plynárenská telekomunikační zařízení:
Metalický kabel
Optický kabel

Podmínky:

1. Do přiložené situace jsme Vám informativně zakreslili trasu stávajících inženýrských sítí ve správě NET4GAS, s.r.o. Digitální data dotčených podzemních zařízení NET4GAS, s.r.o. si můžete vyžádat na e-mailové adrese data@net4gas.cz.

2. Ustanovením § 68 odst. (2) písm. c) energetického zákona je pro uvedené stávající plynovody stanoveno ochranné pásmo na 4 m a bezpečnostní pásmo na 200 m kolmé vzdálenosti od půdorysu plynovodu na obě strany.

Ustanovením § 68 odst. (2) písm. g) energetického zákona je pro telekomunikační sítě stanoveno ochranné pásmo 1 m kolmé vzdálenosti od půdorysu kabelu na obě strany.

3. Každý zásah do ochranného a bezpečnostního pásma musí být projednán s naším útvarem pro každou plánovanou akci jednotlivě.

4. Projektovou dokumentaci, ze které bude patrný rozsah prací, zašlete našemu útvaru k odsouhlasení přes webovou podatelnu: www.net4gas.cz (Žádost o vyjádření)

5. Závazné podmínky pro zpracování projektové dokumentace:

- Projektová dokumentace musí být zpracována v souladu se zákonem č. 458/2000 Sb., ČSN EN 1594, ČSN 73 6005 a TPG 702 04.

- K vyjádření předkládejte ucelenou projektovou dokumentaci, tj. relevantní textové a výkresové části, ze kterých bude zřejmý rozsah a účel záměru, a jeho vazby a vlivy na okolí.

- V předložené projektové dokumentaci (textové i výkresové části) konkretizujte:

- s jakými VTL plynovody a další technickou infrastrukturou NET4GAS, s.r.o. bude záměr křížen nebo dotčen
- ochranná a bezpečnostní pásma dotčené infrastruktury NET4GAS, s.r.o.

- K vyjádření předkládejte řez s navrhovaným způsobem křížení dotčené infrastruktury NET4GAS, s.r.o. se zohledněním skutečného krytí. Podklady si vyžádejte na e-mailové adrese data@net4gas.cz.

- V koordinačních situacích vyznačte hranici řešeného území (obvod staveniště), napojení na dopravní

10156/21/OVP/Z, str. 1 / 2

infrastrukturu, maximální dočasné zábory a zařízení staveniště s vyznačením vjezdu, v souladu s požadavky Vyhl. 499/2006 Sb. ve znění pozdějších předpisů.

6. V případě nedodržení podmínek našeho vyjádření se Vaší činností dopouštíte přestupku/správního deliktu dle energetického zákona.

7. Toto vyjádření má pouze informativní charakter a není podkladem pro vydání územního rozhodnutí.

8. V zájmovém území, které je přílohou tohoto stanoviska, se nacházejí plynárenská zařízení provozovaná společností NET4GAS, s.r.o.

Upozorňujeme, že na daném území se mohou nacházet plynárenská zařízení jiných vlastníků či správců a zařízení nefunkční/neprovozovaná.

V další korespondenci uvádějte vždy číslo našeho vyjádření.

NET4GAS, s.r.o.
Na Hřebenech II 1718/8, P.O.BOX 22
140 21 Praha 4 - Nusle
IČ: 27260364
DIČ: CZ27260364 (43)



Aleš Novák
Manažer, Dokumentace soustavy



S1

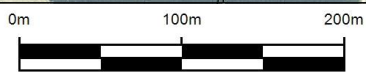
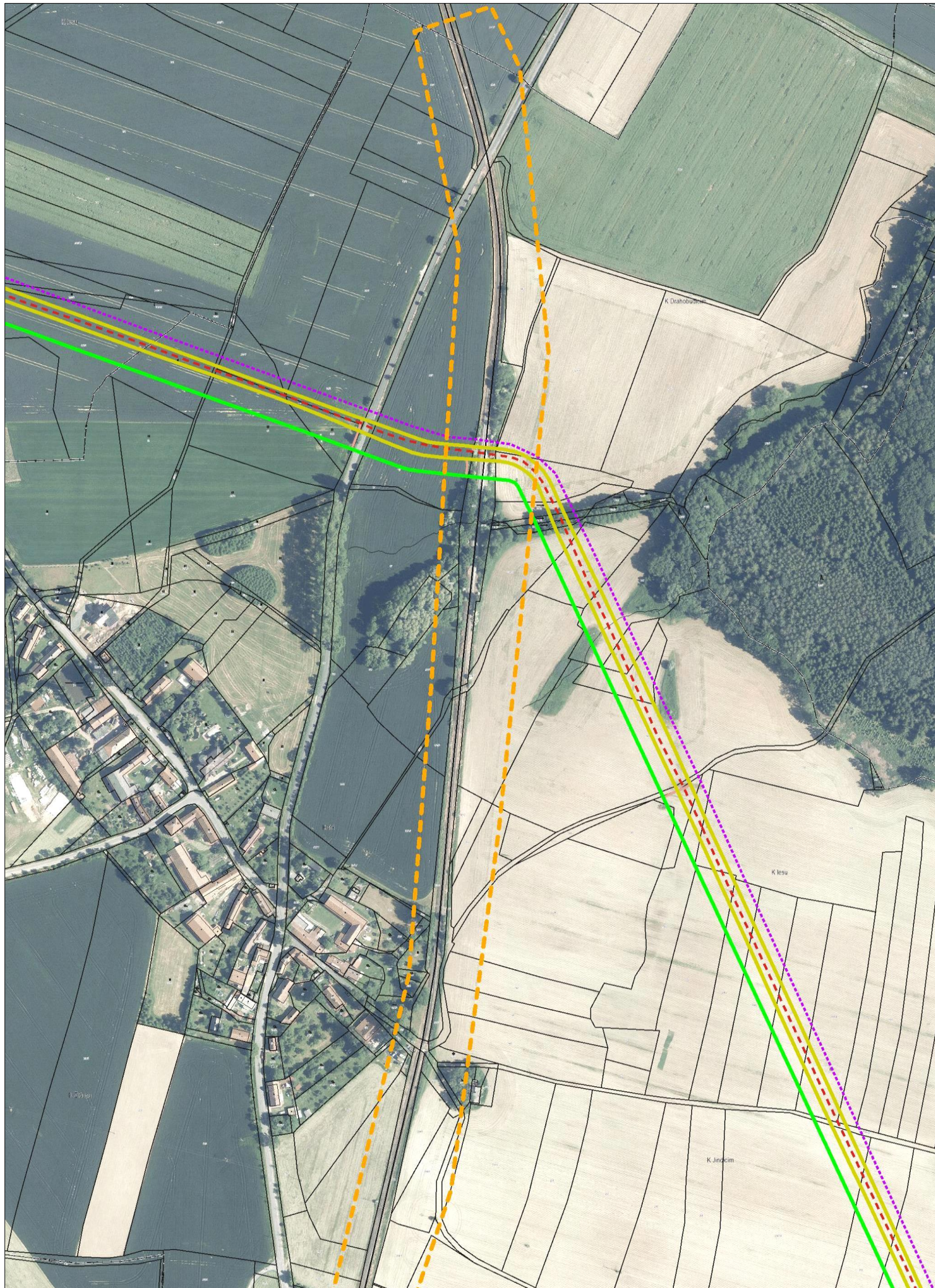
0m 200m 400m 600m



NET4GAS, s.r.o.

Příloha k vyjádření: 10156/21/OVP/Z

Přehledka



NET4GAS, s.r.o.

Příloha k vyjádření: 10156/21/OVP/Z

Situace: 1/1

LEGENDA:

	ZÁJMOVÉ ÚZEMÍ
	PLYNOVOD DN 10 - DN 250
	PLYNOVOD DN 300
	PLYNOVOD DN 500
	PLYNOVOD DN 700
	PLYNOVOD DN 800
	PLYNOVOD DN 900
	PLYNOVOD DN 1000
	PLYNOVOD DN 1200
	PLYNOVOD DN 1400
	PLYNOVOD PLÁNOVANÝ
	OPTICKÝ KABEL
	METALICKÝ KABEL
	ANODOVÉ UZEMNĚNÍ
	KABEL PROTIKOROZNÍ OCHRANY
	ELEKTROPŘÍPOJKA
	OPLOCENÍ PLYNÁRENSKÉHO OBJEKTU
	STANICE KATODICKÉ OCHRANY
	ELEKTRICKÁ POLARIZOVANÁ DRENÁŽ



Příloha k vyjádření: 10156/21/OVP/Z

Seznam souřadnic předmětu vyjádření:

Souřadnice jsou uvedeny v souřadnicovém systému jednotné trigonometrické sítě katastrální (S-JTSK).

Polygon č. 1 / 1

Y [m]	X [m]
699960.807	1066910.725
700025.718	1066931.821
699988.394	1067116.817
700011.113	1067481.942
700030.586	1067735.095
700108.480	1068061.274
700157.163	1068257.630
700222.074	1068517.274
700317.818	1068911.609
700447.640	1069447.125
700517.419	1069729.488
700540.138	1069841.460
700533.647	1069907.994
700484.964	1069898.257
700450.886	1069726.243
700312.950	1069168.007
700239.925	1068862.925
700153.917	1068512.406
700069.533	1068140.790
699994.885	1067918.469
699954.316	1067611.764
699912.124	1067204.447
699936.465	1066962.654